

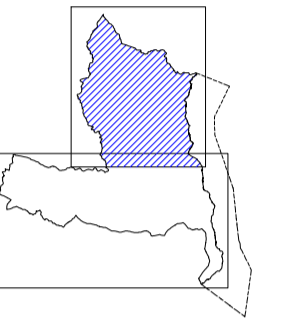
# PIANO REGOLATORE GENERALE COMUNALE



## REVISIONE

Adozione Progetto Definitivo D.C.C. n. 71 del 18.10.2008 e D.C.C. n. 9 del 29.01.2009  
Adozione Progetto Preliminare rielaborato su contrededuzioni regionali D.C.C. n. 26 del 15.06.2010  
Adozione Progetto Definitivo rielaborato su contrededuzioni regionali D.C.C. n. 41 del 22.09.2010  
Approvazione D.G.R. n. del

Il Sindaco Il Segretario Comunale Il Responsabile del procedimento



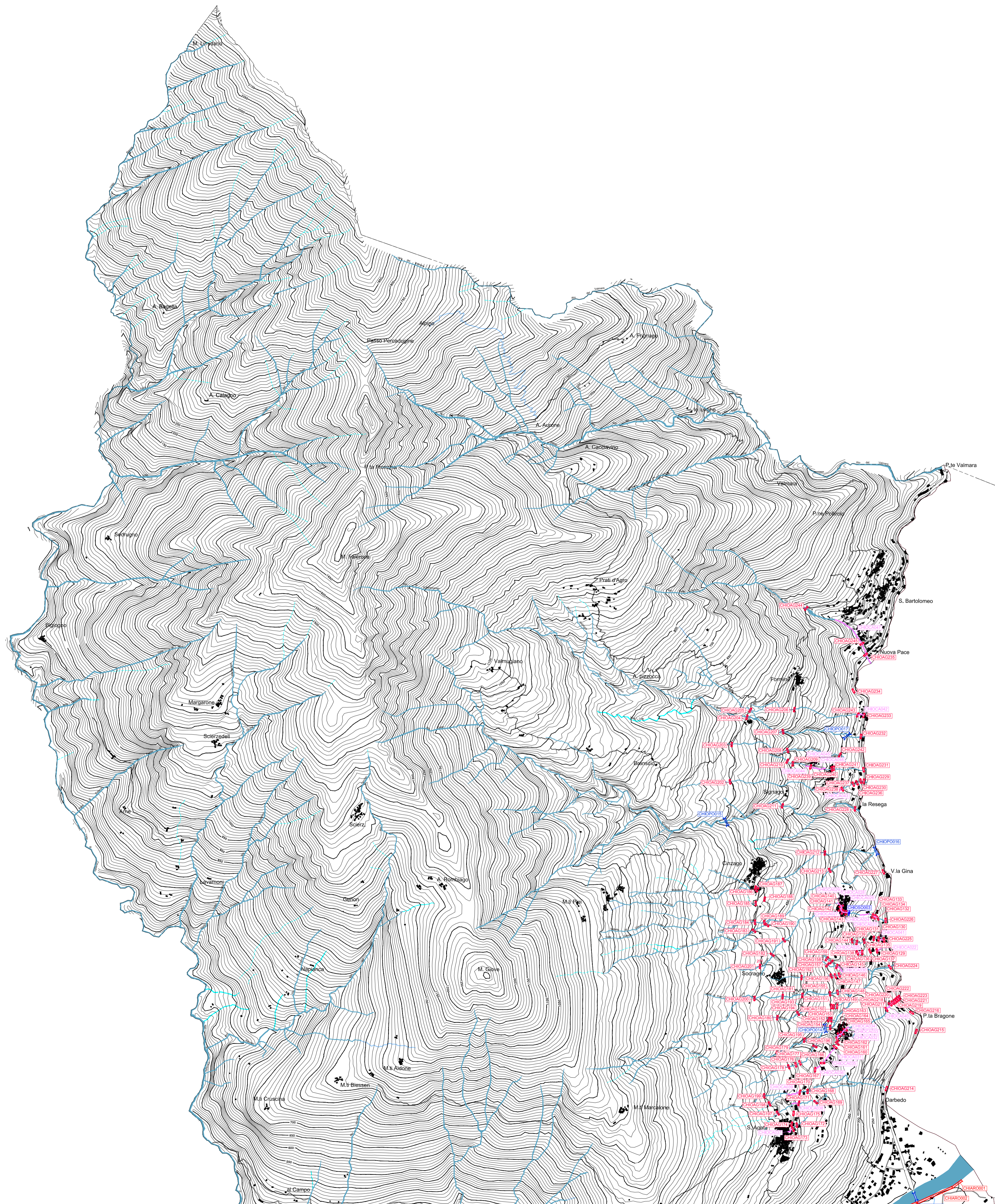
**NORD:**  
Carta delle opere di difesa idraulica censite  
e del reticolo demaniale  
Scala 1:10.000

Studio Geologico Associato  
Bossalini dr. Germano & Cattin dr. Marco  
Via Marzabotto n°26, 28845 Domodossola -VB-  
Tel/fax: 0324/243689  
email: marco.cattin@geologiapiemonte.it

ORDINE DEI GEOLOGI  
DEL PIEMONTE  
MIL. 2048  
MARCO CATTIN  
N. 242

TAV.  
**5a**

FILE: Aggiornamento Settembre 2008



### OPERA TRASVERSALE

➔ Soglia di fondo

### OPERA LONGITUDINALE

Argine

Canalizzazione

### DIFESA DI SPONDA

Muro

Scogliera

### ALTRE OPERE

Ponte

Attraversamento e guado

### ALTRI SIMBOLI UTILIZZATI

Reticolo demaniale